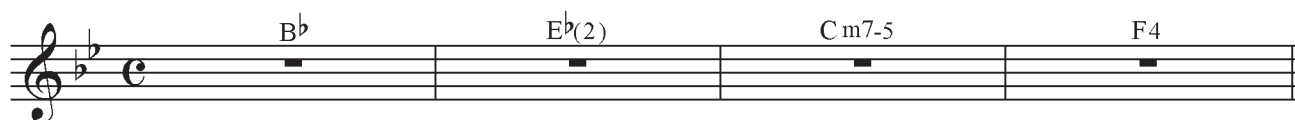


# ON SE SOUVIENT TOUJOURS

Paroles et Musique de  
**Michaël DUNE**  
**Jérôme ROBERT**  
**Marc PASCAL**



## Couplet



1. Sur un banc de pierre \_\_\_\_ Deux pré noms gra vés \_\_\_\_ Deux cœurs qui s'em ballent Le temps d'un bai ser  
 2. A toi pour tou jours \_\_\_\_ C'est pro mis ju ré \_\_\_\_ Le temps passe et court \_\_\_\_ Mais ne \_\_\_\_ peut chan ger



\_\_\_\_ Au bord de la mer \_\_\_\_ Deux corps en la cés \_\_\_\_ Sous le ciel sans voile \_\_\_\_ d'u ne \_\_\_\_ nuit d'é té \_\_\_\_  
 \_\_\_\_ La val se des jours \_\_\_\_ La vie que l'on sait \_\_\_\_ Les ser ments d'a mour \_\_\_\_ D' nos \_\_\_\_ jeunes an nées



\_\_\_\_ Plai sir éphé mè re \_\_\_\_ Qu'on gar de en se cret \_\_\_\_  
 \_\_\_\_ Quand la nos tal gie \_\_\_\_ S'en tê te à rê ver \_\_\_\_



## Refrain



Tout' une vie en tière \_\_\_\_ Une é ter ni té \_\_\_\_ On se sou vient tou jours \_\_\_\_  
 La mé lan co lie \_\_\_\_ Ça nous fait chan ter \_\_\_\_ On se sou vient tou jours \_\_\_\_



De son pre mier A mour \_\_\_\_ On ou blie \_\_\_\_ rien de rien \_\_\_\_

26

F4 F B $\flat$

De son pre — mier cha grin — On se sou vient tou jours —

30

E $\flat$  C m

De ce re frain qui court — Qui s'en va — qui re vient —

34

F4 F (S) B $\flat$  E $\flat$ 2 B $\flat$ 4 (S S)

Qui n'a ja — mais de fin — On se sou vient tou

**CODA** 41

B $\flat$ 4 E $\flat$ 2 B $\flat$  E $\flat$ 2 B $\flat$